


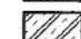


## VÝPIS MIESTNOSTÍ

OZNAČ.	ČEĽ MIESTNOSTI	PLOCHA (m <sup>2</sup> )	OPRAVA PODLAHY
1.01	ZÁDVERIE	6,57	P1 KERAM. DL / KERAM. SD
1.02	WC	1,46	P1 KERAM. DL / KERAM. SD
1.03	ŠATNIK	4,51	P1 KERAM. DL / KERAM. SD
1.04	SKLAD	2,10	P1 KERAM. DL / KERAM. SD
1.05	SCHODISKO	7,74	P2 LAMINÁTOVÝ DREVENÁ LI
1.06	OBÝVACIA MIESTNOSŤ	29,31	P2 LAMINÁTOVÝ DREVENÁ LI
1.07	KUCHYŇA	13,98	P1 KERAM. DL / KERAM. SD
1.08	ZÁDVERIE	5,20	P1 KERAM. DL / KERAM. SD
1.09	KOMORA	1,68	P7 CEMENTOVÝ KERAM. SD
1.10	GARAŽ	18,44	P7 CEMENTOVÝ KERAM. SD

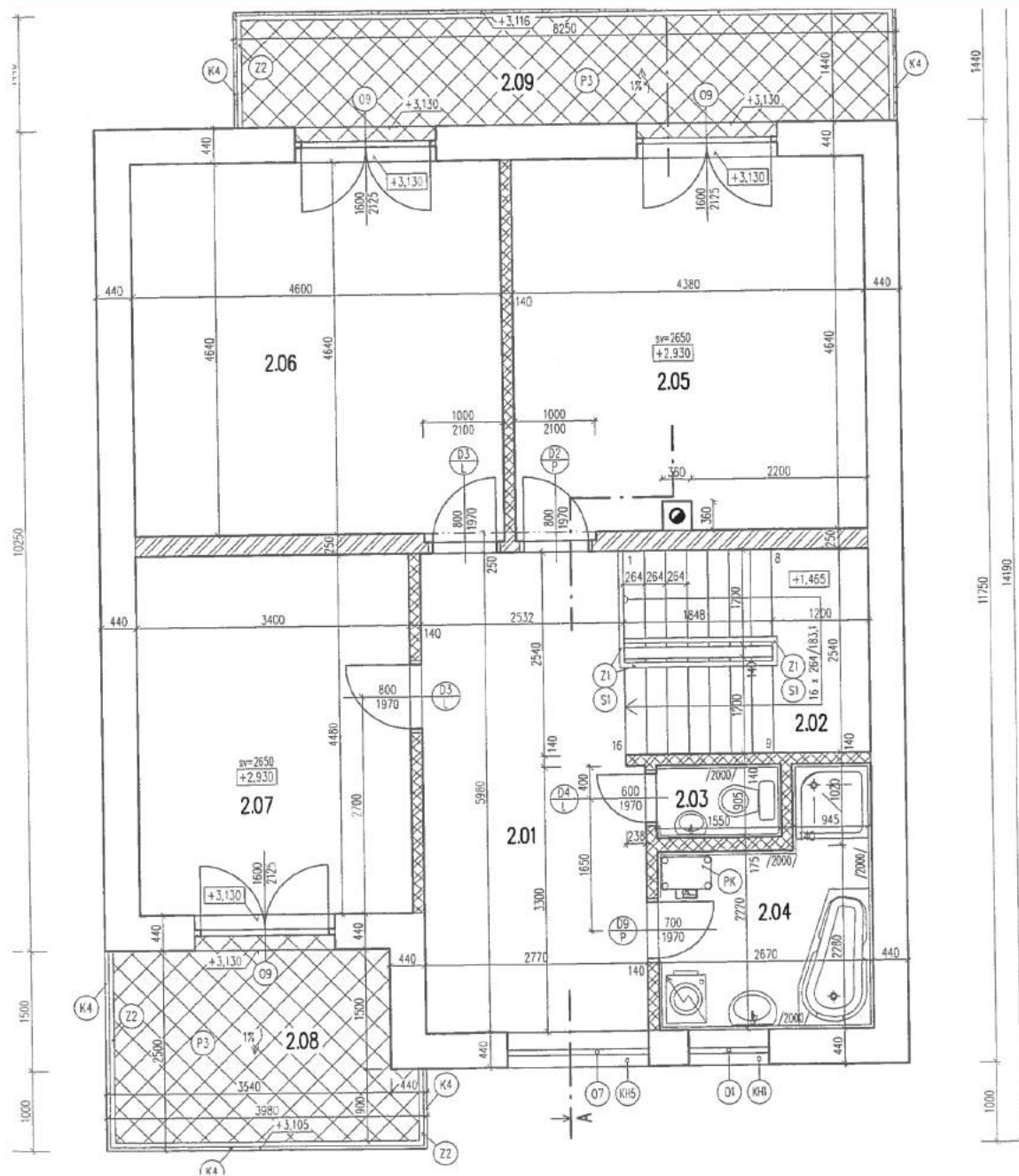
## ZNAČENIE HMŤ

-  NAVRH. OBVODOVÉ MURIVO POROTHERM 44 (P) NA MALTU POROTHERM TM S PEVNOSŤOU 5,0
-  NAVRH. NOSNÉ MURIVO POROTHERM 25 (P+D) NA MALTU VÁPENNOCEMENTOVÚ S PEVNOSŤOU
-  NAVRH. PRIČKY POROTHERM 11,5 (P+D) HR. 17,5 (P+D) HR. 175 mm, NA MALTU VÁPENNOC
-  ŽB MONOLITICKÁ KONŠTRUKCIA, NOSNÝ STĽP BETÓN C25/30, OCEĽ 10S05 (R)

## LEGENDA

-  (P4) NAVRHOVANÁ ZÁMKOVÁ DLAŽBA
-  (Z1) SCHODISKOVÉ ZABRADLIE
-  (O1) - (O10) OZNAČENIE VONKAJŠÍCH VÝPLŇÍ OTVOROV
-  (D1) - (D9) OZNAČENIE INTERIÉROVÝCH DVERÍ
-  (K1) - (KH5) OZNAČENIE KLAMPIARSKÝCH KONŠTRUKCIÍ
-  (Z1) - (ZZ) OZNAČENIE ZAMOČNÍCKYCH KONŠTRUKCIÍ
-  (S1) - (S3) OZNAČENIE STOLÁRSKYCH KONŠTRUKCIÍ

Hlavný inž. projektu	Zodpoved. projektant	Kre
Ing. Vladimír Štvrtecký	Ing. Vladimír Štvrtecký	Ing.
Miesto stavby: Nové Zámky, parc. č. 3233/15 a 3233/1		
Investor: C.E.I. consulting, o.s., Bancíkovej 1/A, 8210.		
Stavba		



## VÝPIS MIESTNOSTÍ

OZNAČ	ÚČEL MIESTNOSTI	PLOCHA (m <sup>2</sup> )	ÚPRAVA PODLAHY, OZNAČ.	SOKLIK	GP
2.01	CHODBA - HALA	15,93	P6	LAMINÁTOVÁ PODLAHA DREVENÁ LIŠTA	ST ST
2.02	SCHODISKO	7,74	P6	LAMINÁTOVÁ PODLAHA DREVENÁ LIŠTA	ST ST
2.03	WC	1,40	P5	KERAM. DLAŽBA KERAM. SOKLIK	ST ST
2.04	KOPELŇA	6,99	P5	KERAM. DLAŽBA KERAM. SOKLIK	ST ST
2.05	DETSKÁ IZBA	20,32	P6	LAMINÁTOVÁ PODLAHA DREVENÁ LIŠTA	ST ST
2.06	DETSKÁ IZBA	21,34	P6	LAMINÁTOVÁ PODLAHA DREVENÁ LIŠTA	ST ST
2.07	SPÁĽŇA	15,23	P6	LAMINÁTOVÁ PODLAHA DREVENÁ LIŠTA	ST ST
2.08	TERASA	9,29	P3	KER. PROTÍŠMYK. DLAŽBA KERAM. SOKLIK	ST ST ST
2.09	TERASA	11,88	P3	KER. PROTÍŠMYK. DLAŽBA KERAM. SOKLIK	ST ST ST

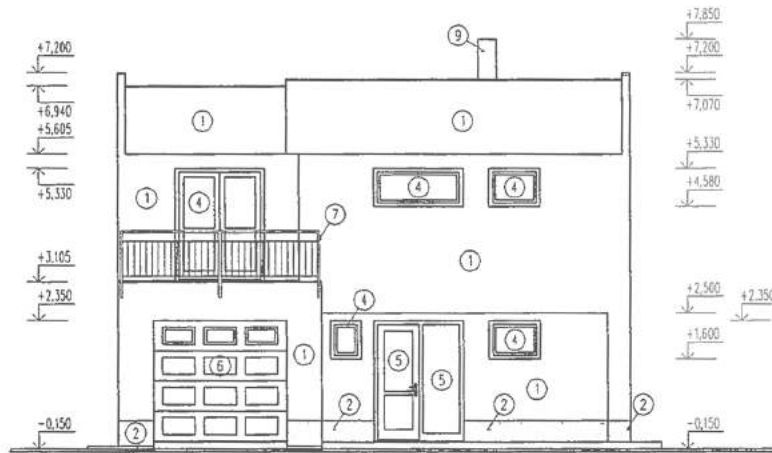
## ZNAČENIE HMŤ

- NAVRH. OBVODOVÉ MURIVO POROTHERM 44 (P+D) P10 HR. 440 mm NA MALTU POROTHERM TM S PEVNOSŤOU 5,0 N/mm<sup>2</sup>
- NAVRH. NOSNÉ MURIVO POROTHERM 25 (P+D) P15 HR. 250 mm NA MALTU VÁPENNOCEMENTOVÚ S PEVNOSŤOU 5,0 N/mm<sup>2</sup>
- NAVRH. PRIČKY POROTHERM 14 (P+D) HR. 140 mm, 17,5 (P+D) NA MALTU VÁPENNOCEMENTOVÚ S PEVNOSŤOU 5,0 N/mm<sup>2</sup>
- ŽB MONOLITICKÁ KONŠTRUKCIA, NOSNÝ STĹP BETÓN C25/30, OČEL 10505 (R)

## LEGENDA

- P3 NAVRHOVANÁ KERAM. PROTÍŠMYKOVÁ DLAŽBA
- Z1 SCHODISKOVÉ ZABRADLIE
- Z2 BALKÓNOVÉ ZABRADLIE
- PK PLYN. KOND. KOTOL WESSMANN WTDENS 222-W TURBO
- O1 - O10 OZNAČENIE VONKAJŠÍCH VÝPLŇ OTVOROV
- D1 - D9 OZNAČENIE INTERIÉROVÝCH DVERÍ
- K1 - KH5 OZNAČENIE KLAMPIARSKYCH KONŠTRUKCIÍ
- Z1 - Z2 OZNAČENIE ZÁMOČNÍCKYCH KONŠTRUKCIÍ
- S1 - S3 OZNAČENIE STOLÁRSKYCH KONŠTRUKCIÍ

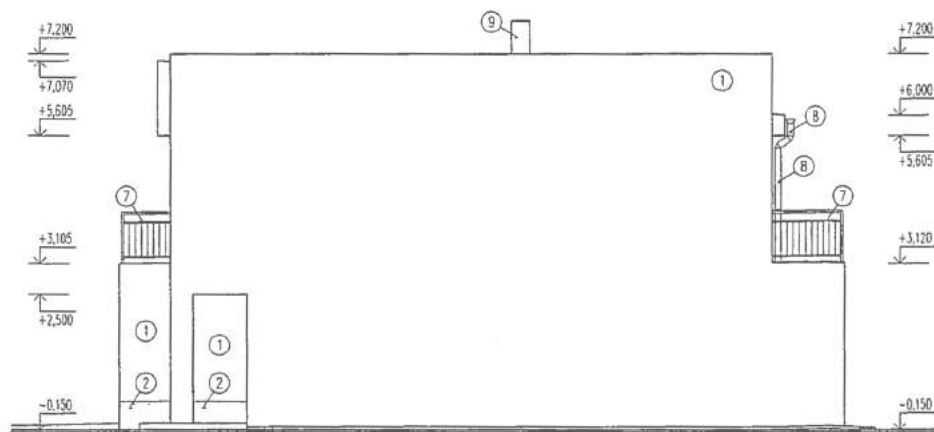
POHLAD ČELNÝ



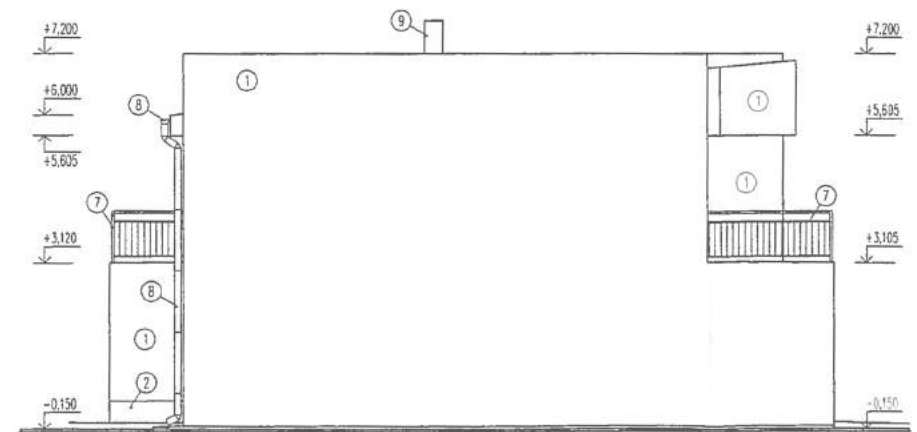
POHLAD ZADNÝ



POHLAD BOČNÝ



POHLAD BOČNÝ



REZ A - A'

